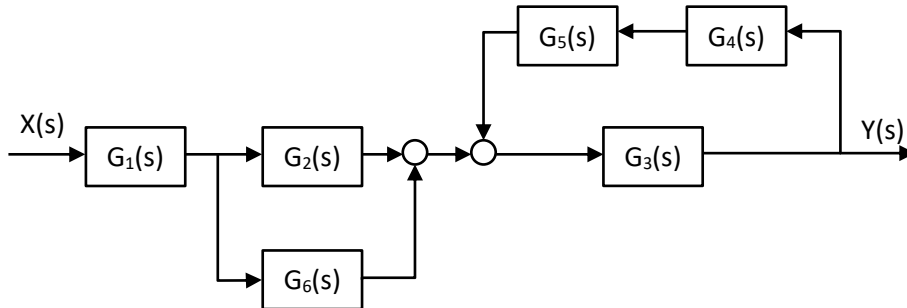


PODSTAWY AUTOMATYKI

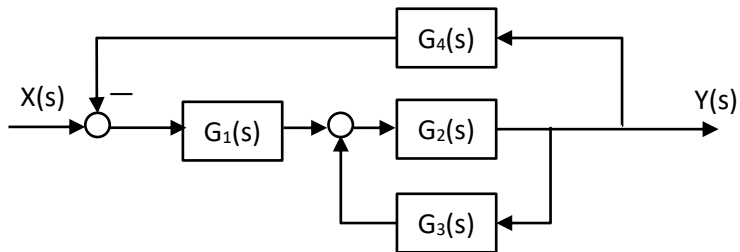
Lista 1

1. Wyznaczyć transmitancje wypadkowe $G_W(s) = \frac{Y(s)}{X(s)}$ dla układów przedstawionych poniżej:

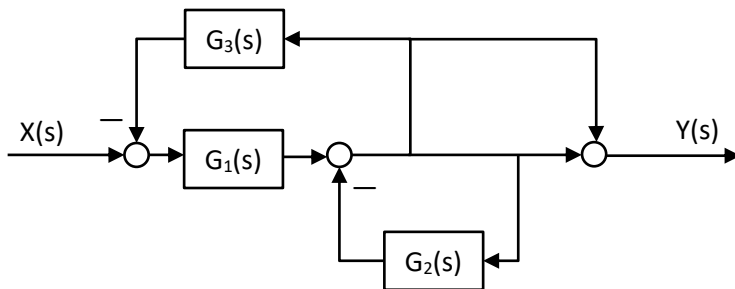
a)



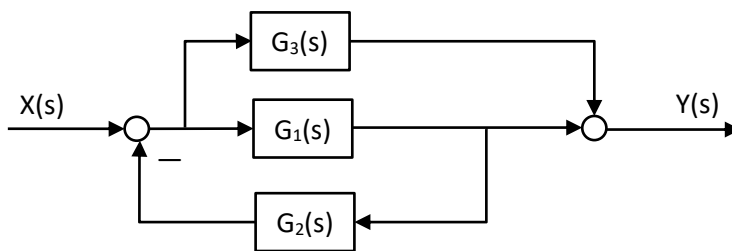
b)



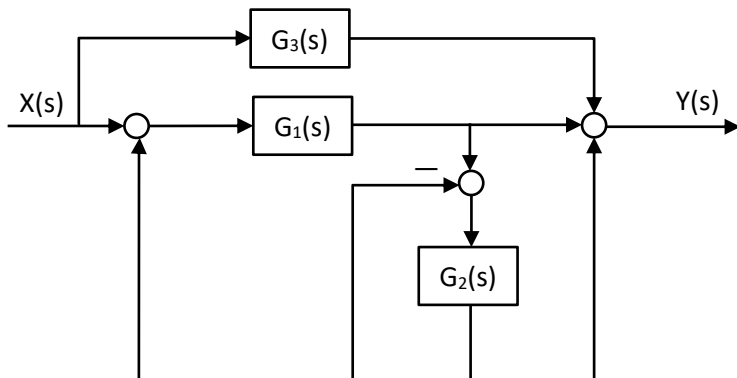
c)



d)

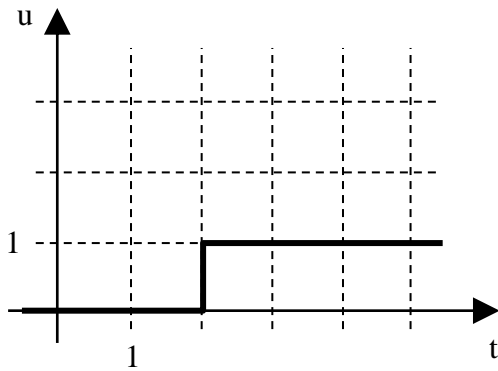


e)

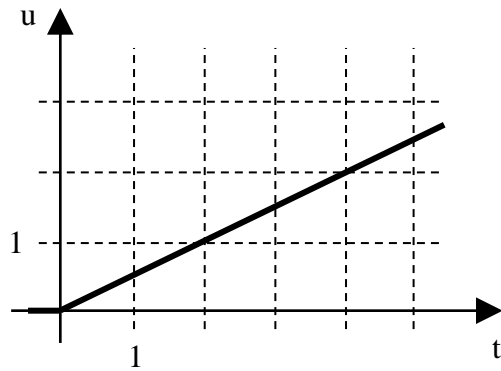


2. Obiekt przetwarza sygnał $u(t)$ na sygnał $y(t)$. Sygnał $u(t)$ ma postać:

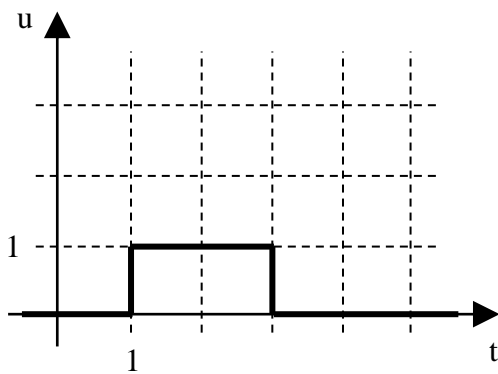
a)



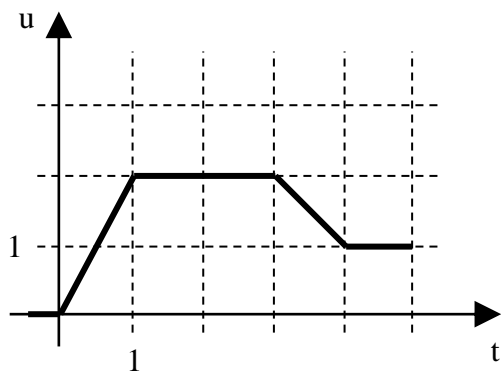
b)



c)



d)



Narysować sygnały $y(t)$, jeżeli obiekt:

- mnoży sygnał przez 3
- mnoży sygnał przez -2
- różniczkuje sygnał $y(t)$
- całkuje sygnał $y(t)$